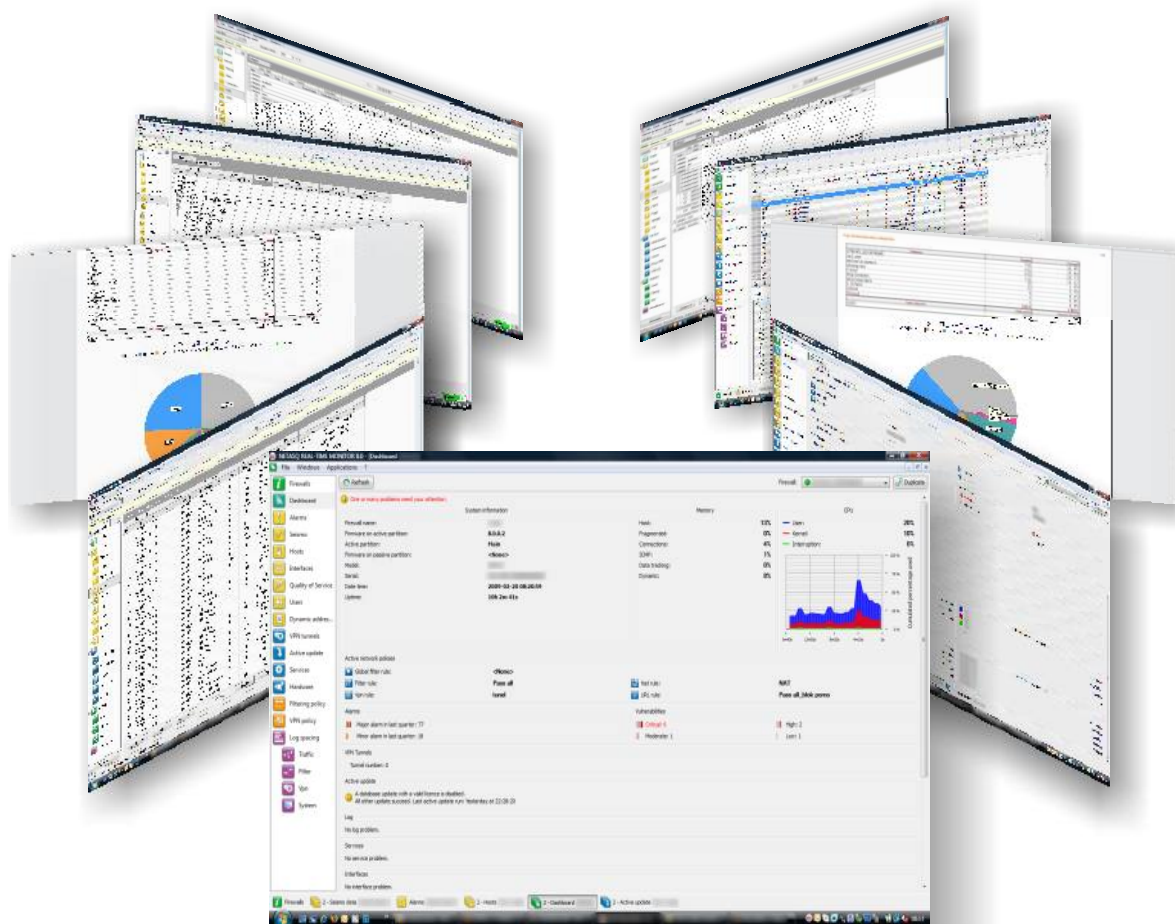


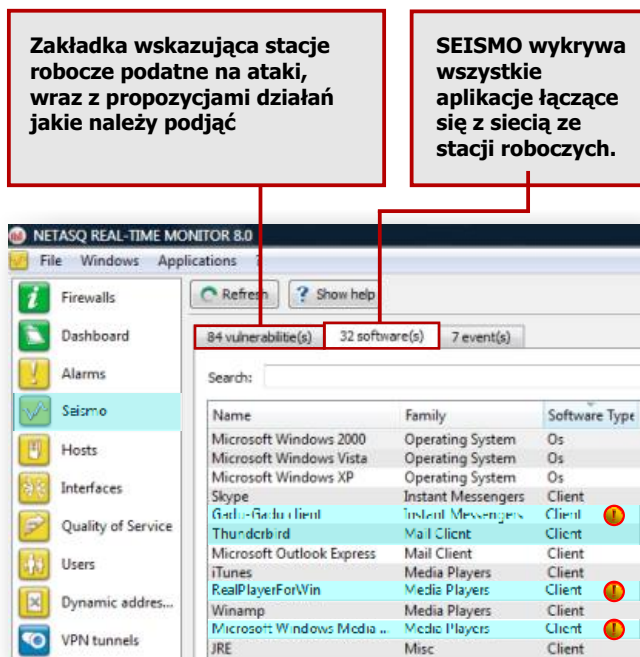
MONITORING I RAPORTOWANIE



Wszystkie urządzenia NETASQ umożliwiają śledzenie w czasie rzeczywistym najważniejszych parametrów sieci, aktywności użytkowników oraz procesów samego urządzenia. Dzięki możliwości zapisu logów administrator w każdej chwili może sprawdzić zdarzenia z wybranego okresu, dzięki czemu ma pełną kontrolę nad siecią. Urządzenia NETASQ pozwalają na generowania graficznych raportów i zestawień, czytelnych nie tylko dla administratorów.

MONITORING W CZASIE RZECZYWISTYM

Urządzenia NETASQ pozwalają na sprawdzenie, w dowolnym momencie m.in. ilości otwartych tuneli VPN, kontroli krytycznych dla bezpieczeństwa sieci alarmów, obciążenia na poszczególnych interfejsach, czy też wykorzystania pasma przez dane usługi. Dzięki informacjom dostarczonym przez SEISMO – skaner wnętrza sieci, administrator jest na bieżąco informowany o hostach, które są podatne na ataki na skutek korzystania z nieaktualnych wersji aplikacji sieciowych oraz programów, które zainstalowane są na stacjach i serwerach. Dzięki takim informacjom **administrator ma pełną wiedzę o stanie sieci, a co za tym idzie jest w stanie bardzo szybko zdiagnozować wszelkie nieprawidłowości** czy pojawiające się awarie.



SEISMO - skaner wykrywający podatność na ataki oraz luki w aplikacjach na stacjach roboczych wewnątrz sieci. SEISMO jest jednym z elementów konsoli do podglądu zdarzeń w czasie rzeczywistym - Real Time Monitor.

MONITORING

- informacje o wykrytych alarmach,
- wykresy i dane liczbowe dotyczące obciążenia poszczególnych interfejsów,
- kontrola połączeń generowanych przez użytkowników,
- możliwość blokowania wybranych adresów IP sieci lokalnej na podstawie ich zachowania,
- informacje na temat wrażliwych punktów infrastruktury sieciowej,
- zarządzanie zautoryzowanymi użytkownikami,
- możliwość kontroli stanu tuneli VPN,
- możliwość tworzenia chwilowego raportu o stanie sieci,
- kontrola w czasie rzeczywistym wielu urządzeń.

Do zapewnienia pełnej kontroli nad siecią niezbędna jest wiedza dotycząca aktywności w sieci samych użytkowników. Administrator może kontrolować liczbę połączeń przychodzących i wychodzących generowanych przez poszczególnych pracowników, sprawdzać na jakie strony internetowe wchodzą i do jakiej kategorii tematycznej zostały one zaklasyfikowane. Administrator ma również możliwość kontroli zautoryzowanych użytkowników i przeglądania ich według nadanych im nazw, a nie tylko według ich adresów IP.

NETASQ pozwala na bieżący podgląd stanu samego urządzenia m.in. stopnia wykorzystania pamięci, obciążenia procesora, daty ostatniej aktualizacji, ilości wolnego miejsca na logi, synchronizacji z drugim urządzeniem zestawionym w klastrze HA czy też terminem ważności licencji.

Administrator w każdej chwili ma możliwość wygenerowania raportu ze stanu urządzenia i sieci w danym momencie.

U450

U1100

U1500

U6000

WYGODNE ZARZĄDZANIE LOGAMI

Dla zapewnienia pełnej kontroli nad siecią firmową urządzenia NETASQ umożliwiają przeglądanie zdarzeń z wybranego okresu czasu - logów z ostatniego miesiąca, tygodnia lub roku. Aby dotarcie do istotnych informacji było jeszcze prostsze, administrator może grupować logi poprzez intuicyjne przeciąganie wybranych kolumn. Dzięki temu pozostają widoczne tylko te dane, które interesują administratora.

Jednym z przykładów zastosowania takiego sortowania jest np. lista odwiedzanych stron internetowych – strony te mogą być wyświetlone według użytkownika, daty czy według kategorii, do której została zaklasyfikowana dana strona. Przy sortowaniu można podawać więcej niż jedną wartość, według której logi powinny się wyświetlić.

1 Administrator chce sprawdzić kto odwiedza niewłaściwe strony internetowe.

2 Przeciąga na szary pasek pole Category (kategorie stron), a następnie Destination Name (jake strony).

3 Otrzymuje listę kategorii odwiedzanych stron z informacją kto z użytkowników i kiedy daną kategorię odwiedził.

Wybierz interesującą Cię kategorię, według której chcesz sortować. Chwyć i przeciągnij ją na szare pole.

Powtórz czynność dowolną ilość razy, do momentu określenia wszystkich interesujących Cię kategorii.

W efekcie otrzymujesz uporządkowane według zadanego wcześniej klucza dane, które możesz szybko przeanalizować.

PRZECIĄGNIJ I UPUŚĆ - FILTROWANIE LOGÓW

Aby dotarcie do istotnych informacji było jeszcze prostsze administrator może grupować logi poprzez intuicyjne przeciąganie wybranych kolumn. Dzięki temu pozostają widoczne tylko te dane, które wybrał administrator i które go naprawdę interesują.

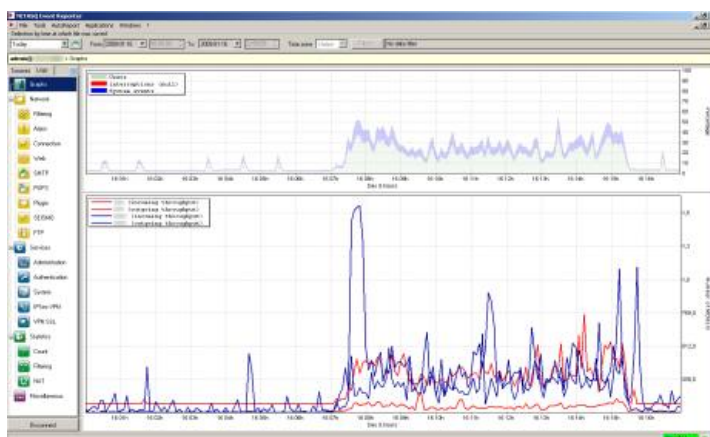
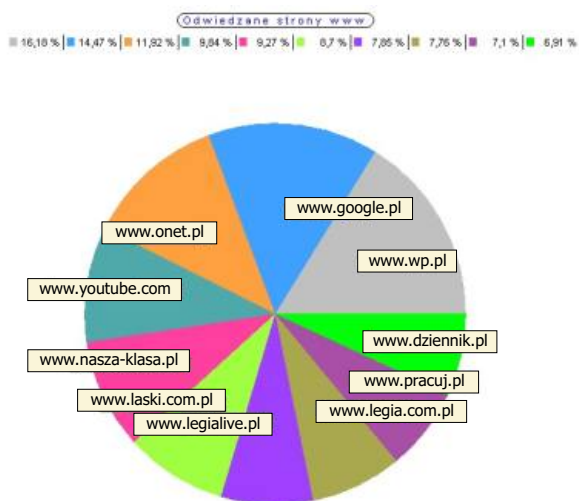
CO TO JEST NETASQ

Urządzenia NETASQ UTM zapewniają kompletne zabezpieczenie sieci na styku z Internetem w oparciu o firewall, system wykrywania i blokowania włamań (IDS/IPS) oraz dając możliwość tworzenia szyfrowanych połączeń (VPN). Każde urządzenie pozwala również na zabezpieczenia sieci przed wirusami, spamem oraz dostępem do niepożądanych stron internetowych (filtr URL).

RAPORTOWANIE

Na podstawie logów administrator ma możliwość wygenerowania graficznych raportów. Producent zdefiniował 15 najpopularniejszych raportów m.in. dotyczących odwiedzanych stron, wykrytych wirusów, ilości przychodzącego spamu czy zagrożonych stacji na podstawie diagnozy SEISMO.

Raporty mogą być również dowolnie tworzone przez administratora w zależności od interesujących go informacji - przedział czasu, zakres użytkowników, wybranych logów. Gotowe raporty można wysłać na wskazany adres mailowy, serwer plików, FTP lub opublikować na stronie internetowej.



Administrator urządzeń NETASQ ma możliwość generowania raportów wykorzystując do tego celu zdefiniowaną wcześniej listę 15 najpopularniejszych kategorii tematycznych. Wśród nich znalazły się m.in. najczęściej odwiedzane przez użytkowników sieci strony www.

RAPORTOWANIE

- możliwość wygenerowania audytu bezpieczeństwa sieci za wybrany okres tworzenie zestawień,
- informacje nt. korzystania z zasobów www przez użytkowników (kategorie stron, adresy) możliwość tworzenia raportów ze względu na adres IP lub użytkownika,
- tworzenie zestawień dotyczących obiegu wiadomości e-mail,
- zestawienie na temat pobieranych plików danych z sieci Internet (http, ftp),
- automatyczne wysyłanie raportów (e-mail, ftp, serwer plików),
- możliwość eksportu logów do pliku txt, html, xls, xml,
- wszystkie logi przechowywane są w bazie PostgreSQL,
- możliwość generowania raportów z pracy urzędnika.



www.netasq.pl



"Décision Informatique", "01 Réseaux"